

Holder

DIESEL-EINACHS-RÄUMER BED II

Unentbehrlich für rationelle Arbeit im

Hochbau

Tiefbau

Straßenbau

und anderen Gebieten

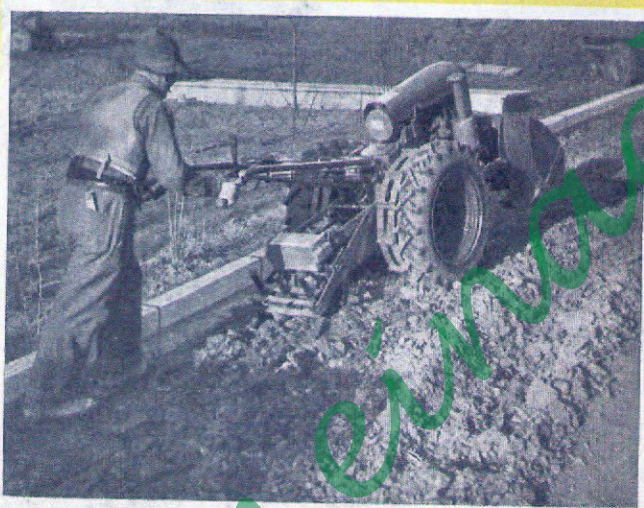
Ersetzt in vielen Fällen
bis zu 10 Arbeitskräfte



DIESEL - EINACHS - RÄUMER



Mit Räumschild beim Schottervertellen

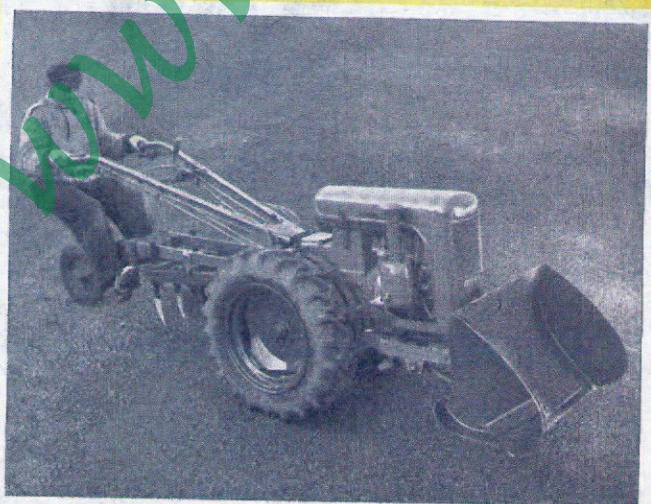


Mit dem Aufreißer beim Wegebau

Es gibt kaum eine Baustelle im modernen Hochbau, Tiefbau oder Straßenbau, auf welcher der **HOLDER-Diesel-Einachs-Räumer** nicht **zeit- und arbeitssparend** eingesetzt werden kann.

Als Grundgerät dient der mit der „Großen Bronzenen DLG-Preismünze“ ausgezeichnete **HOLDER-Einachs-Schlepper**. Dieser robuste Schlepper in Verbindung mit seinem leistungsstarken und sparsamen 10 PS-Dieselmotor ist bereits zum unentbehrlichen Helfer bei allen fortschrittlichen Bau-Unternehmungen geworden.

Ein Holder geht durch



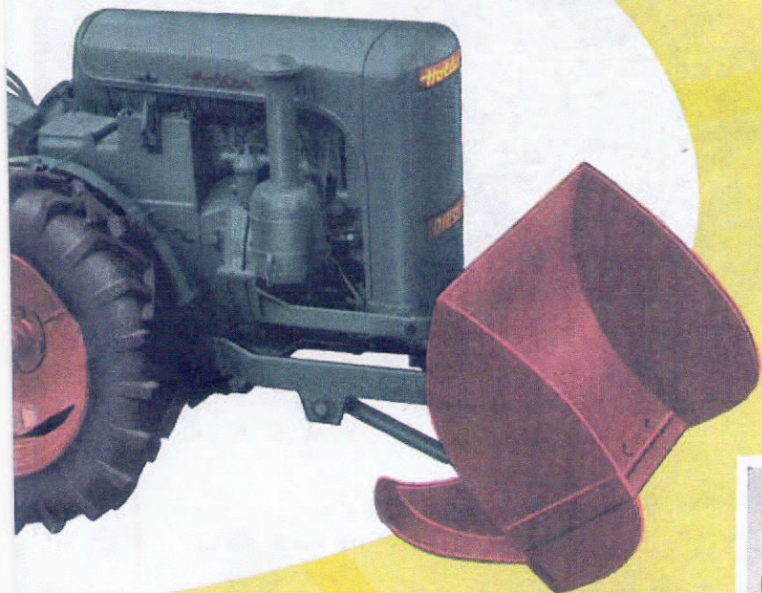
Mit Sitzrad, Aufreißer und Räumschild auf der Fahrt zur Arbeitsstelle



Mit der Kehrvorrichtung bei der Straßen- und Gehweg-Reinigung

der

auf vielen Gebieten anzuwenden



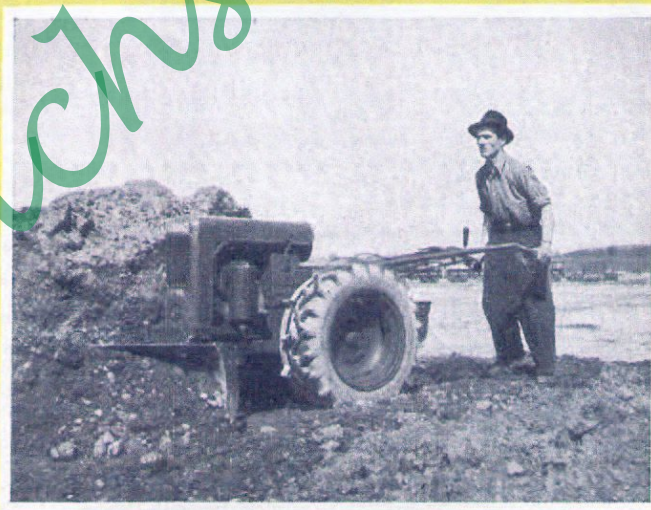
Mit Hilfe seiner verschiedenen Zusatzgeräte können alle **Räum- und Transportarbeiten schnell und billig** ausgeführt werden.

- Zuschieben von Gräben
- Planieren von Gartenanlagen
- Räumen und Bewegen aller Schüttgüter
- Beschicken von Beton-Mischern
- Beladen von Förderbändern
- Verteilen von Schotter u. Splitt im Straßenbau
- Aufreißen von Wegen
- Kehren von Straßen und Gehwegen
- Schleppen von Anhängewagen.

ch dick und dünn!



Mit Planierschild beim Zuschieben von Gräben



Mit dem Planierschild beim Einebnen von Gelände



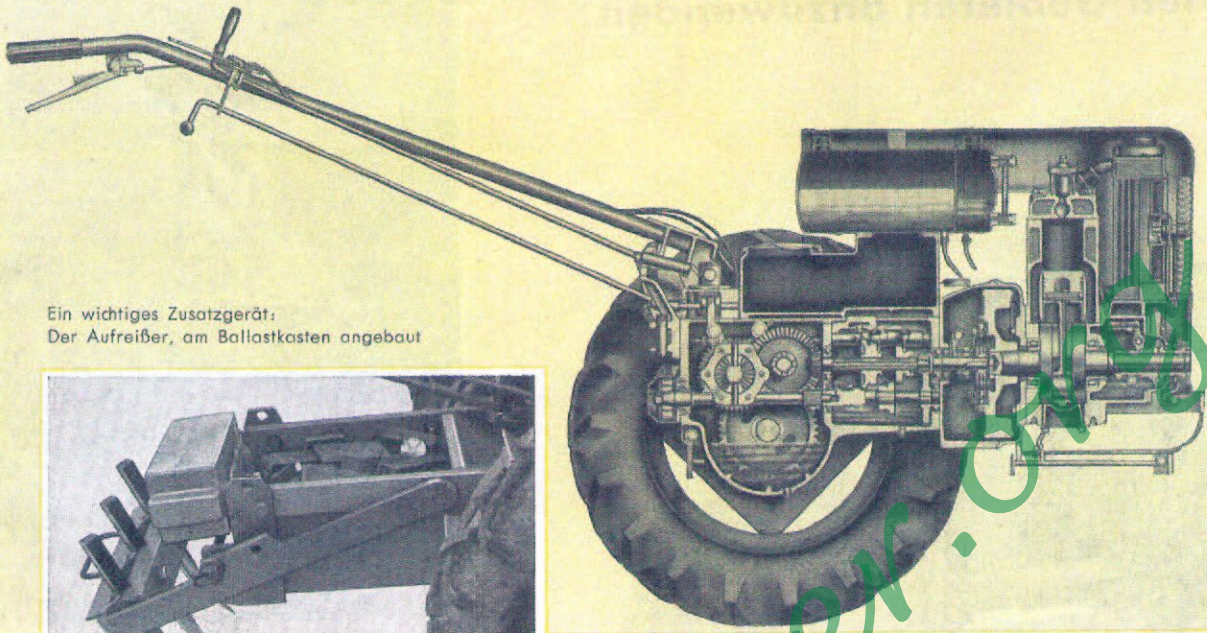
Mit dem Räumchild beim Beschicken einer Beton-Mischmaschine



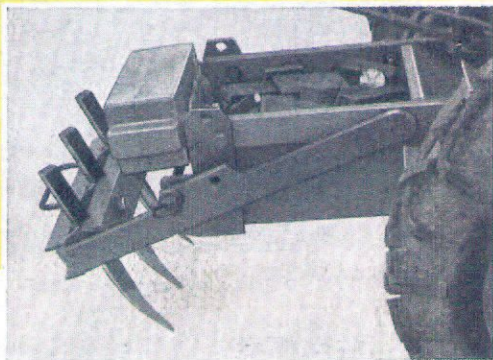
Mit dem Räumchild zum Bewegen von Schüttgütern aller Art

Holder

DIESEL-EINACHS-RÄUMER IM SCHNITTBILD



Ein wichtiges Zusatzgerät:
Der Aufreißer, am Ballastkasten angebaut



TECHNISCHE ANGABEN

Der HOLDER - Diesel - Einachs-räumer BED II kann geliefert werden:

A: Mit Räumschild - Breite 800 mm

Zum Beschicken von Beton-Mischmaschinen, Beladen von Förderbändern mit allen Schüttgütern, Verteilen von Schotter Splitt oder Schlacke, Zuwerfen von Gräben und Löchern, Zusammenschieben von Kohle, Bims usw.

B: Mit schwenkbarem Planierschild - Breite 1170 mm

besonders geeignet zum Zuschieben von Gräben, zum Planieren und Räumen von Schutt, Abheben von Mutterboden usw.

Räumschild und Planierschild lassen sich am Schlepper leicht und schnell gegeneinander auswechseln, so daß bei Vorhandensein beider Schilder jeweils das für die betreffende Arbeit besonders günstige Schild angebracht werden kann.

Jedes Schild ist mit einem leicht auswechselbaren Schneidmesser aus hochwertigem Spezial-Stahl ausgerüstet.

Zusatzgeräte:

Der Aufreißer (wie oben abgebildet) kann in einfachster Weise am Ballast-Kasten des normalen Einachs-Räumers angebaut werden. Mit 3 verstellbaren Stahlzähnen aus Spezialstahl können festgefahrene Wege und leichte Schotterdecken aufgerissen werden.

Die Kehrvorrichtung ist ein Zapfwellen-Anbaugerät zum HOLDER-Einachs-räumer. Die Breite des Kehrbesens beträgt 1 m. Der Antrieb der Kehrwalze, welche wahlweise als Stahlbesen oder Pflastereisen geliefert wird, erfolgt von der Zapfwelle aus. Der Bedienungsmann sitzt bei der Kehrarbeit, der Schlepper ist hierbei äußerst wendig.

Der Einachs-Anhängewagen ist ein bewährtes Zusatzgerät zum HOLDER-Einachsschlepper. Tragkraft 20 Ztr., Drehstabfederachse - Pritschengröße 2,00 x 1,40 m. Reifen 5.50 x 16.

Die Lieferung eines Triebachs-Anhängers ist möglich.

Das Lauftrad ist einfach am Räumer anzubauen. Ein Wechsel des Arbeitsplatzes auf großen Baustellen ist damit mühelos und schnell möglich.

Zum Einsatz in der Landwirtschaft können die Anbaugeräte der Schleppertypen ED II verwendet werden.

Schlepper-Bauart: Moderne, rahmenlose Blockkonstruktion.

Motor-Bauart: Robuster 10 PS-SACHS-Diesel-Motor, ventilloser Zweitakter mit Wassermuffkühlung und Ventilator, Kurbelwelle auf Rollenlagern, Einhebel-Drehzahleinstellung mit automatischem Drehzahlregler, Bosch-Einspritzpumpe und Zapfendüse.

Leistung: 10 PS, **Drehzahl:** normal 2000 U/min.

Verbrauch: Durchschnittlich 0,6 kg Dieselöl pro Stunde und ca. 60 gr Schmieröl pro Stunde.

Schmierung: Frischöl-Schmierung über Bosch-Ölschmierpumpe. Kein Ölwechsel erforderlich, keine Schmieröl-Verdünnung, daher geringster Verschleiß und höchste Lebensdauer des Motors.

Motorenöl: HD-Öl, Gruppe SAE 20 für Sommer und Winter.

Filter: Wirbelölbild-Luftfilter — Kraftstofffilter mit Zelleneinsatz.

Tank-Inhalt: Kraftstofftank: 7 Liter, Öltank: 2 Liter.

Kupplung: F & S - Einscheiben-Trockenkupplung.

Getriebe: Kräftiges Zahnrad-Schubgetriebe, sämtliche Räder gehärtet und geschliffen, im Vollölbad und auf Kugel- und Rollenlagern laufend. Differential und Differentialsperre. Abschaltbare Zapfwelle.

Fahrgeschwindigkeiten: (pro Stunde bei 2000 U/min. des Motors):

1. Gang: 2,4 km, 2. Gang: 4,0 km, 3. Gang: 6,3 km,
4. Gang: 13,5 km, Rückwärtsgang: 2,4 km.

Bremsen: Innenbacken-Bremsen mit Bremsausgleich und Feststellmöglichkeit.

Bereifung: Luft-Geländereifen 7.00 x 18 AS. Auf Wunsch kombiniert mit leichten Stahlgreiferrädern.

Gesamtgewicht: mit Schild (u. leerem Ballastkasten) ca. 520 kg.